



Eurasian  
Bank

## РЕАЛИЗАЦИЯ ИМУЩЕСТВА

Квартиры в ЖК «Замечательный» от 90 до 96,3 кв.м.  
Казахстан, г. Астана, р-н Алматы, ул. С. Торайгырова, д. 2, кв. 108, 109

[www.eubank.kz](http://www.eubank.kz)

Материал стен жилого дома: кирпич

Год постройки: 2008

Этажность: 12

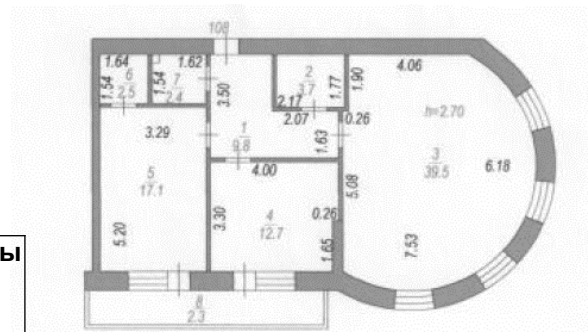
Уровень отделки: черновая

Инженерные коммуникации: центральные

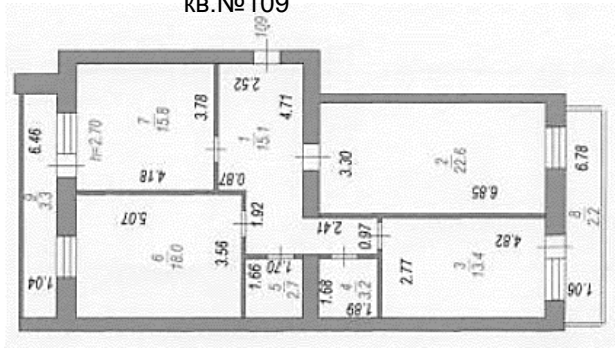
№	Номер квартиры	Кол-во жилых комнат	Этаж	Общая площадь, кв.м.	Жилая площадь, кв.м.	Площадь кухни, кв.м.	Балкны / лоджии	Санузлы
1	№108	2	12	90	56,6	12,7	балкон	2
2	№109	3	12	96,3	56,4	13,4	балкон, лоджия	2

Планировка квартир

кв.№108



кв.№109



ЖК «Замечательный»



кв. №108



кв. №109

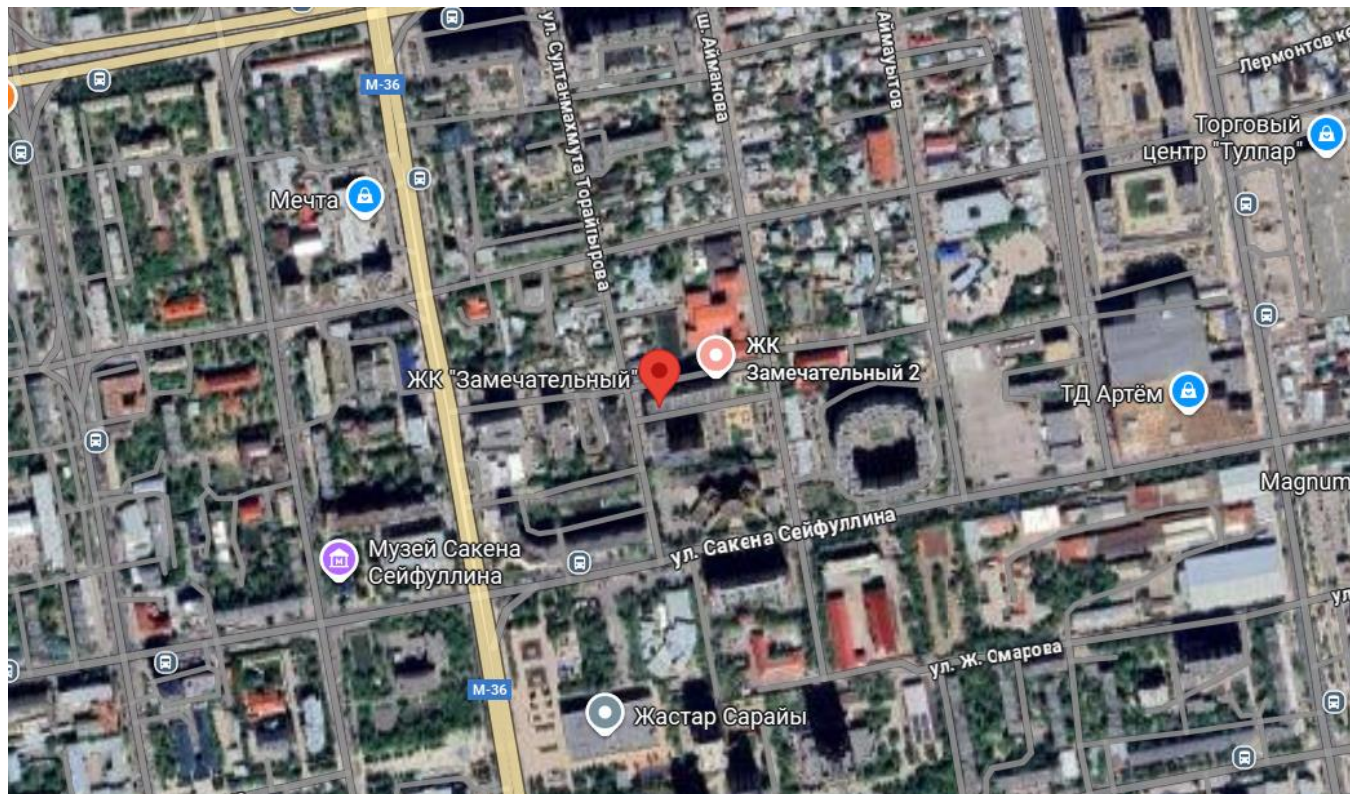


ЖК «Замечательный» — это 12-этажный жилой дом в тихом центре старого города, в районе Алматы, расположенный рядом с пересечением улиц Торайгырова и Сейфуллина.

Во дворе размещены скамейки и детская площадка, разбиты газоны, поблизости находится достаточно вместительная охраняемая автостоянка.

Окружающий район обладает давно сложившейся, прекрасно развитой инфраструктурой. По соседству находятся школа-гимназия № 4 им. Жамбыла Жабаева, чуть поодаль — дворец «Жастар», школа-гимназия № 3, два детских сада, Центр обслуживания населения, детская поликлиника № 2, несколько бизнес-центров и крупных торговых центров, мечеть.

По улице Сейфуллина и проспекту Республики проходят маршруты общественного транспорта. Из района удобно добираться в любую точку города.



№	Номер квартиры	Общая площадь, кв.м.	Цена реализации за 100% оплату		Цена реализации за 100% оплату по акции	
			общая	тг./кв.м.	общая	тг./кв.м.
1	№108	90	25 920 000	288 000	25 319 000	281 322
2	№109	96,3	27 734 400	288 000	26 891 000	279 242
Итого:		186,30	53 654 400		52 210 000	

Цены по акции действительны до конца февраля 2026 года.

Доступна рассрочка на срок до 24 месяцев с первоначальным взносом от 20%.

По вопросам приобретения имущества обращайтесь: [sales@eubank.kz](mailto:sales@eubank.kz)

Альбек Насенов + 7 (778) 852-79-00

Темирлан Бакытжанов + (771) 790-55-75